



Inmobiliaria Noela
www.inmonoela.com
info@inmonoela.com
Tel : (+34) 981 822 554
Fax : (+34)

REF: 00000000
TIPO DE INMUEBLE: Vivendas
SUBTIPO: Piso
ESTADO: Disponible
OPERACIÓN: Mercar
POBLACIÓN: Portosín (15999)
DIRECCIÓN:
Linteiros-Hornanda-Playa Gaviotas
DESCRIPCIÓN:

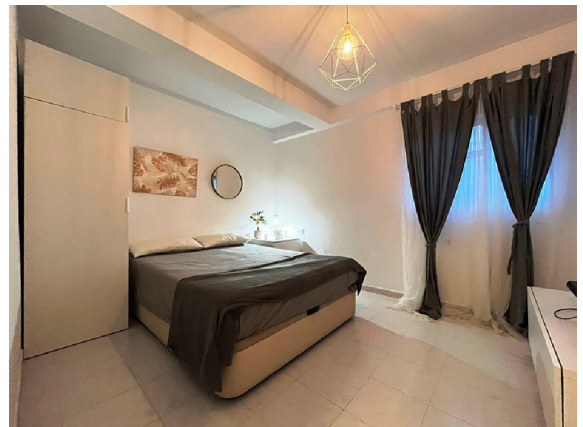
PREZO: Consultar
SUPERFICIE ÚTIL: 45 m2
SUPER. CONSTRUIDA: 50 m2
Nº DORMITORIOS: 2
Nº BAÑOS: 1

OUTRAS CARACTERÍSTICAS:

*Cociña *Cociña amoblada *Salón
*Exterior *Xardín *Vistas ó Mar
*Soleado *Doble Ventana

DESCRIPCIÓN:









Inmobiliaria Noela
www.inmonoela.com
info@inmonoela.com
Tel : (+34) 981 822 554
Fax : (+34)