



**Inmobiliaria Noela**  
www.inmonoela.com  
info@inmonoela.com  
Tel : (+34) 981 822 554  
Fax : (+34)

REF: 00000000  
TIPO DE INMUEBLE: Vivendas  
SUBTIPO: Piso  
ESTADO: Disponible  
OPERACIÓN: Mercar  
POBLACIÓN: Portosín (15999)  
DIRECCIÓN:  
Linteiros-Hornanda-Playa Gaviotas  
DESCRIPCIÓN:

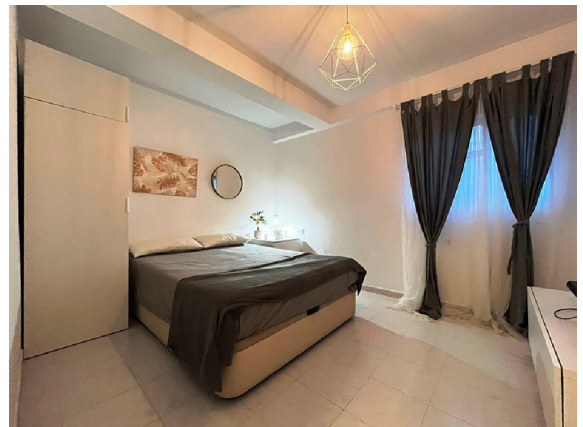
PREZO: Consultar  
SUPERFICIE ÚTIL: 45 m2  
SUPER. CONSTRUIDA: 50 m2  
Nº DORMITORIOS: 2  
Nº BAÑOS: 1

OUTRAS CARACTERÍSTICAS:

\*Cociña \*Cociña amoblada \*Salón  
\*Exterior \*Xardín \*Vistas ó Mar  
\*Soleado \*Doble Ventana

DESCRIPCIÓN:









**Inmobiliaria Noela**  
www.inmonoela.com  
info@inmonoela.com  
Tel : (+34) 981 822 554  
Fax : (+34)